

PAYMENT-iT

**Wenn Geld durch
elektronische
Zahlungsmittel
ersetzt wird.**



*„Die Globalisierung sucht Gemeinsamkeiten,
um auch die Ökonomie besser zu steuern.
Wer seine Zahlungsfähigkeit immer bei sich
trägt, erleichtert sich und seiner Umwelt den
individuellen Aufwand der Geldverwaltung.“*

(H.D. Koch)

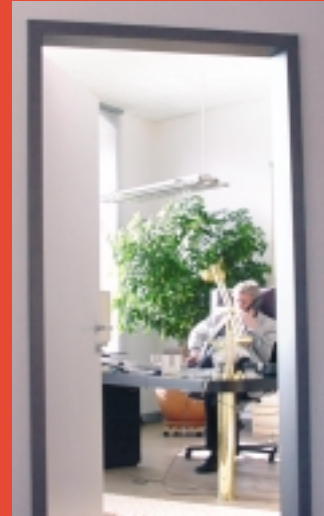
Ein starker Partner...

Seit 1990 beschäftigt sich Firmengründer Horst-Dieter Koch intensiv mit Karten-, Zahlungs- und Abrechnungssystemen. Zusammen mit weiteren Spezialisten entstand 1996 die Koch Unternehmensberatung GmbH für Beratung, Projektierung und Software-Entwicklung.

Nach 10-jähriger, erfolgreicher Tätigkeit in diesem Bereich wurde das Kerngeschäft durch eigene Produktentwicklungen erweitert. Die Ausweitung der Geschäftstätigkeit und die globale Ausrichtung der Kundenbasis führte 2005 zur Umbenennung des Unternehmens in PAYMENT-IT - Gesellschaft für Software-Entwicklung, Zahlungssysteme und Kartenprocessing mbH. Die Basis für eine konstant herausragende Leistung bildet ein Team langjähriger Mitarbeiter, das sich durch Eigenverantwortung und Verbindlichkeit auch im Umgang mit Kunden auszeichnet.

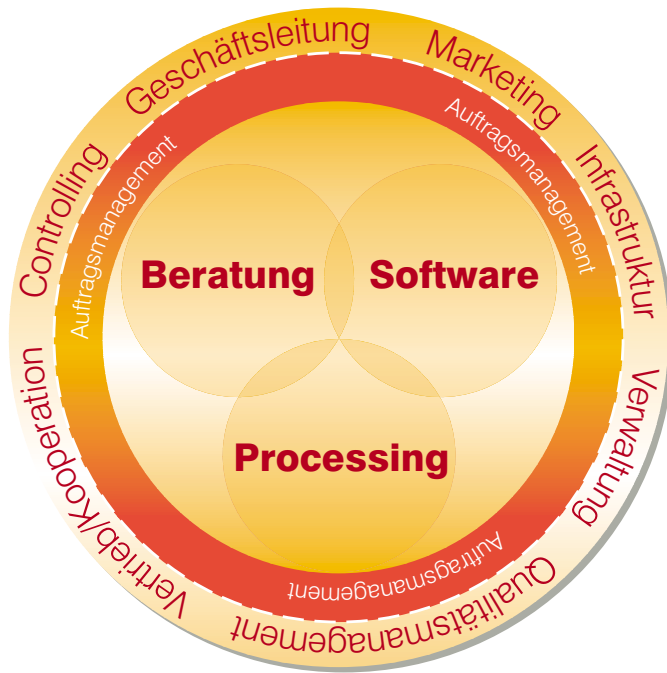
Der Wert des Unternehmens beruht auf dem Wissen und den Fähigkeiten aller Mitarbeiter. Die Komplexität der Aufgaben führt dazu, einen großen Teil der Investitionen gezielt und marktgerecht auf ein detailliertes Wissen und eine hohe Flexibilität der Berater und Spezialisten auszurichten. Durch gemeinsame, intensive Arbeit wird eine langfristige, persönliche Bindung an die Mitarbeiter gepflegt. Dies ermöglicht einen dauerhaften Wissenstransfer.

Als unabhängiges Unternehmen ist kreatives Arbeiten Voraussetzung für Wirtschaftlichkeit und Erfolg. Durch unsere Kreativität und Effektivität gestalten wir die Entwicklung der weltweiten Karten- und Zahlungssysteme dynamisch mit.





Zentrale
in Fürth/Bayern



Das Kerngeschäft unseres Unternehmens steht im Mittelpunkt der Produktivität. Die wesentlichen Geschäftsfelder werden durch die Administration und das Auftragsmanagement unterstützt. Alle Prozesse sind nachvollziehbar und bieten die Grundlage für Transparenz und Sicherheit. Unser Team unterstützt durch Qualifikation und Erfahrung die optimale Abwicklung hochautomatisierter Prozesse.

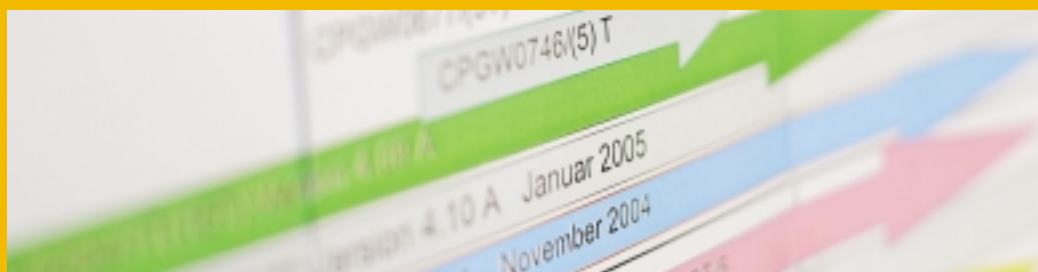


... mit maximaler Leistung ...

Menschen, die bargeldlos zahlen, schätzen die Einfachheit, schnelle Verfügbarkeit und Sicherheit dieser Zahlungsmethode. Diese Anforderung haben wir stets im Blick, wenn wir unsere Kunden beraten.

Die Anforderungen unserer Kunden stehen im Mittelpunkt unserer Beratung. Die persönliche, intensive und umfassende Betreuung hat für unsere Spezialisten oberste Priorität.

Wir wissen, wie Zahlungssysteme "gebaut" werden! Unsere Entwicklung basiert auf neuester Software-Technologie und nutzt die seit Jahren gewonnenen Erfahrungen. Dokumentation ist ein wesentlicher Bestandteil der Entwicklungsprozesse. Jede Neuentwicklung und Erweiterung des Systems wird in Abstimmung mit dem Kunden erarbeitet. Die Ergebnisse werden detailliert dokumentiert und in Form von Konzeptionen, Schnittstellendokumentationen und Anwendungsbeschreibungen an den Kunden ausgeliefert.



PSX ▲

(Payment System Extensions)

Ein Softwarepaket für die Produktverwaltung und die Verarbeitung aller entstehender Geschäftsvorfälle in elektronischen Zahlungssystemen. Es handelt sich um ein modulares, plattform-neutrales Karten-Management-System für die partielle Implementierung in bestehenden Bankensystemen.

TLN ▲

(Tätigkeits- und Leistungsnachweis)

Ein System für das Auftragsmanagement und die daraus resultierende Abrechnung von Tätigkeiten auf der Basis zeitgenauer Erfassung. TLN unterstützt die Projektabrechnung und ermöglicht die Durchführung von Vor- und Nachkalkulationen.

SDD ▲

(SOFTWARE DATA DICTIONARY)

SDD ist eine Ergänzung zum TLN. Es ermöglicht die Dokumentation historischer Modulversionen und deren Relationen untereinander und unterstützt damit das Versionsmanagement von der Entwicklung bis zum produktiven Einsatz.



SIS ▲

(Statistic Information System)

Mit SIS können umfangreiche Produkt- und Zahlungsdaten aus Kartenzahlungssystemen ausgewertet werden. SIS kann auch als Marketing-Instrument eingesetzt werden, das auf Basis historischer Daten der Kartennutzung, zukünftige Produktgestaltungen unterstützt.

BAS ▲

(Business Card Assistance System)

Bei BAS handelt es sich um ein System für die Bereitstellung und Auswertung statistischer Nutzungsdaten von Firmenkarten, die unter anderem für die Verhandlungen mit Vertragspartnern (z.B. Airlines, Hotels, usw.) genutzt werden können.



Zahlungssysteme sind komplex und benötigen eine intensive und dauerhafte Betreuung mit ständiger Kommunikation.

Seit 1991 wird von uns das Kartenzahlungssystem CPG (Card Processing Germany) in führenden Unternehmen implementiert, betreut und bis heute weiterentwickelt. In der Praxis läuft das System reibungslos und stabil. Bei einem eventuell auftretenden Störfall reagieren unsere Spezialisten schnell und effizient. Eine zertifizierte Prozess-Abwicklung mit Qualitätssicherung begleitet die Versionsverwaltung der Software und sichert unseren Kunden bankenübliche Transparenz und Nachvollziehbarkeit.

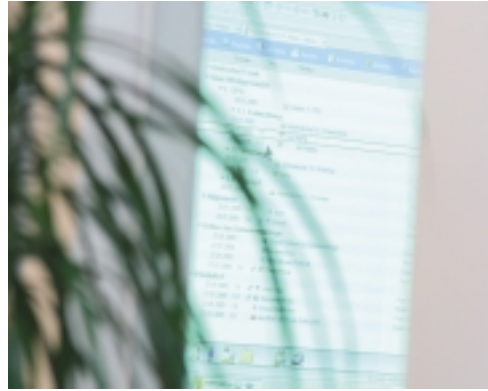
Im Bereich produktiver Dienstleistungen werden seit 1999 spezielle Service-Leistungen zur Datenhaltung und -auswertung durchgeführt. Dazu gehören statistische Auswertungen und Dienstleistungen aus dem Bereich des Karten-Processings, die über Datenträger oder über das Internet genutzt werden können. Die Voraussetzungen zum Ausbau einer kompletten Abwicklung des technischen Processing von Zahlungssystemen sind mit der eigenen Infrastruktur gegeben.

Zur Erfüllung der Leistungen unterhalten wir eine technische Ausstattung mit allen erforderlichen Ressourcen. Sowohl in der Hardware als auch in der Software sind die Voraussetzungen erfüllt, um auf Plattformen vom IBM Mainframe, über Linux/Unix-Rechner bis zu MS Windows-Clients zu arbeiten.

...an der Spitze...

Unsere umfassende Dienstleistung beinhaltet die Umsetzung und Realisierung sämtlicher mit einem Entwicklungsvorhaben verbundenen Phasen. Diese Kompetenz, vereint mit Fachwissen im Bereich der kartengebundenen Zahlungssysteme, bietet uns damit in Europa unter Betrachtung einer Kosten-/ Nutzen-Relation eine gute Marktposition.

Wir messen uns gerne mit den "Großen"!



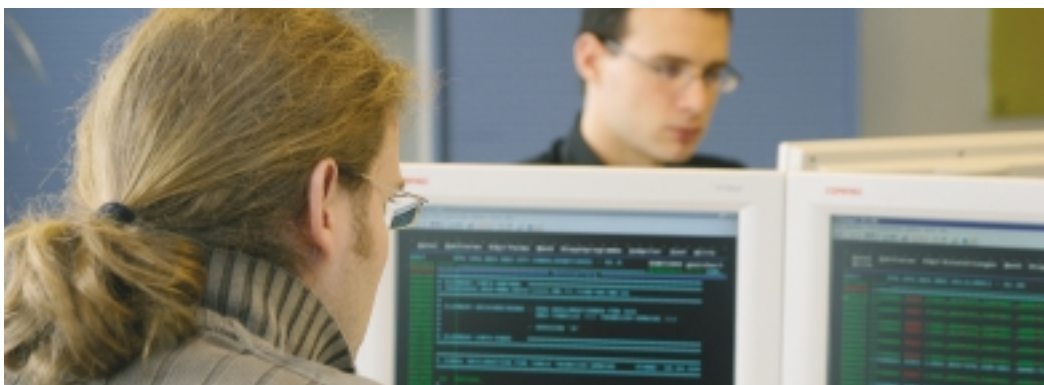
...durch qualifizierte Experten...

Unsere Experten erbringen qualitativ hochwertige Leistungen durch aktuelles Wissen und praktische Erfahrung in allen Bereichen der Entwicklung. Von der Analyse über die Projektleitung bis zur Realisierung erfolgt unser professionelles Vorgehen mit anerkannten Methoden.

Das Beherrschen der Programmiersprachen und -techniken auf allen relevanten Systemen gehört ebenso dazu wie die Fähigkeit, Problemlösungen richtig zu implementieren. Dort, wo es sinnvoll und wirtschaftlich vertretbar ist, erfolgt die Implementierung mittels objektorientierter Technologie unter Anwendung von Design- und Dokumentations-Tools.

Unsere langjährige Praxis mit dem Schwergewicht "Mainframe-Entwicklung unter IBM-Architektur" erleichtert die kombinierte Anwendung mit anderen Rechnersystemen.

Techniken zur Datenspeicherung und -verwaltung werden mit den gängigen Datenbanksystemen abgedeckt. Mit der sogenannten 3-Schichten-Architektur verfolgen wir den Anspruch, dass die Portabilität gewahrt bleibt und unsere Produkte auf allen Plattformen eingesetzt werden können.





Ausgehend von der Oberflächengestaltung mittels 3270-Technologie werden bis zur Web-Browser-Technologie alle Möglichkeiten in der Praxis angewendet. In diesem Zusammenhang ist es selbstverständlich, dass ebenfalls alle Kommunikationseinrichtungen beherrscht und die Möglichkeiten gesicherter Internetanwendungen genutzt werden.

Zusammenfassend wird unsere Autonomie dadurch unterstrichen, dass wir eigenständig alle Bereiche vom Mainframe bis zu Client/Server-Technologien unter Anwendung von Netzwerk-Einrichtungen abdecken.



Mit dem kroatischen Softwareunternehmen Sofistika d.o.o., mit Sitz in Rijeka, steht uns seit 2002 ein starker Partner zur Seite, der uns kompetent und zielgerichtet bei unseren Produktentwicklungen unterstützt. Mit dieser Partnerschaft können wir unsere Kapazitäten auch zukünftig marktgerecht ausbauen.

...zusammen...

...mit Ihnen...

"Ihr wirtschaftlicher Erfolg sichert uns den Vorteil einer langjährigen, vertrauensvollen Partnerschaft."
(H.D. Koch)



...ans Ziel.

PAYMENT-IT

Gesellschaft für Software-Entwicklung,
Zahlungssysteme und Kartenprocessing mbH

Zentrale:

Kaiserstraße 170

90763 Fürth

Tel: +49 911-72300-0

Fax: +49 911-72300-99

Geschäftsstelle:

Mittererstraße 9

80336 München

Tel: +49 89-545932-0

Fax: +49 89-545932-99

eMail: mail@payment-it.com

www.payment-it.com

